

La poussée communautaire des étudiantes de culture arabo-musulmane en EPS en France

Comment penser la pratique sportive, vecteur
d'intégration en France?

Haïfa TLILI - Docteur sociologie - Paris Descartes

Haifa.tlili@yahoo.fr

Méthodologie

- Évaluation géographique et historique de l'implication des filles de culture AM
- Distribution d'un questionnaire semi directif à l'ensemble de la population
- Le « différenciateur sémantique », questionnaire qui évalue le rapport psycho affectif avec des stimuli plus ou moins problématiques dans ce contexte d'acculturation
- Entretiens semi directifs voir non directifs avec 21 étudiantes dans différentes zones d'immigration

Les 3 populations



Descendantes
d'immigrants
nord-africain

90 filles

16 UFR
STAPS

Tunisiennes

198 étudiantes

2 ISSEP

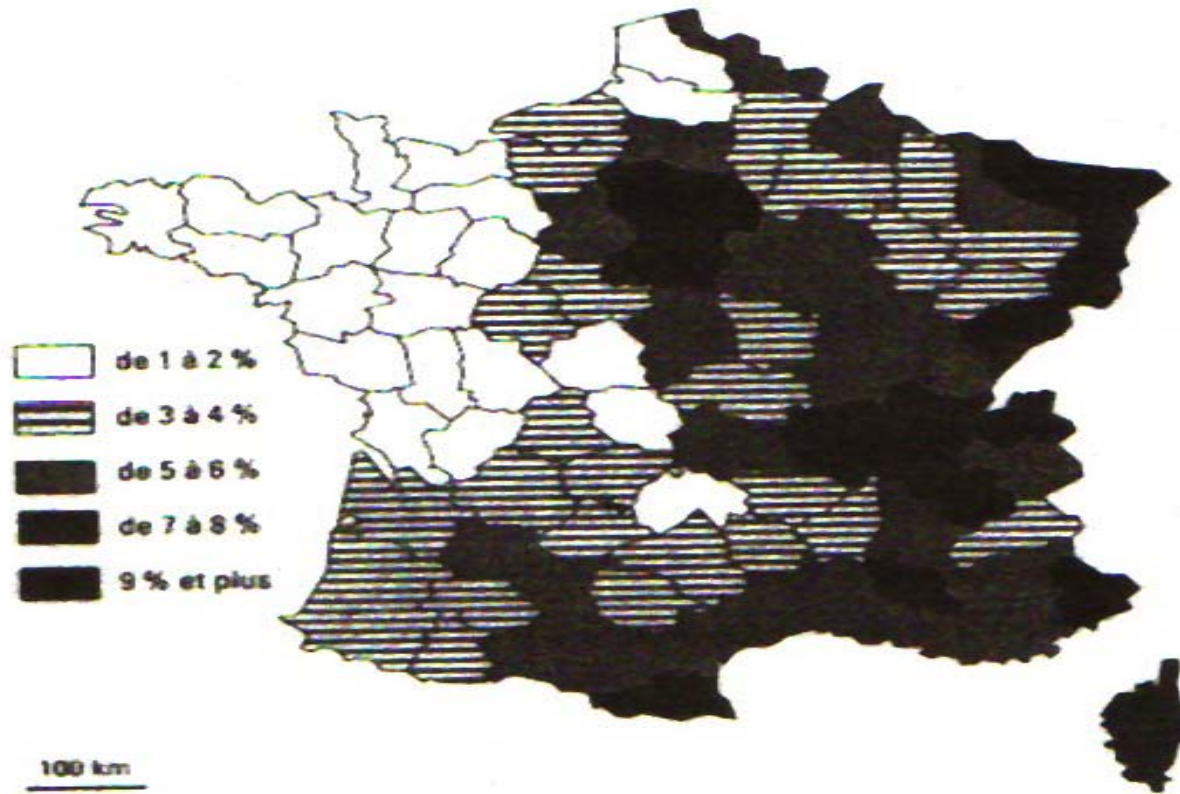
Françaises
non
maghrébines

116 filles,
STAPS de
Clermont-
Ferrand

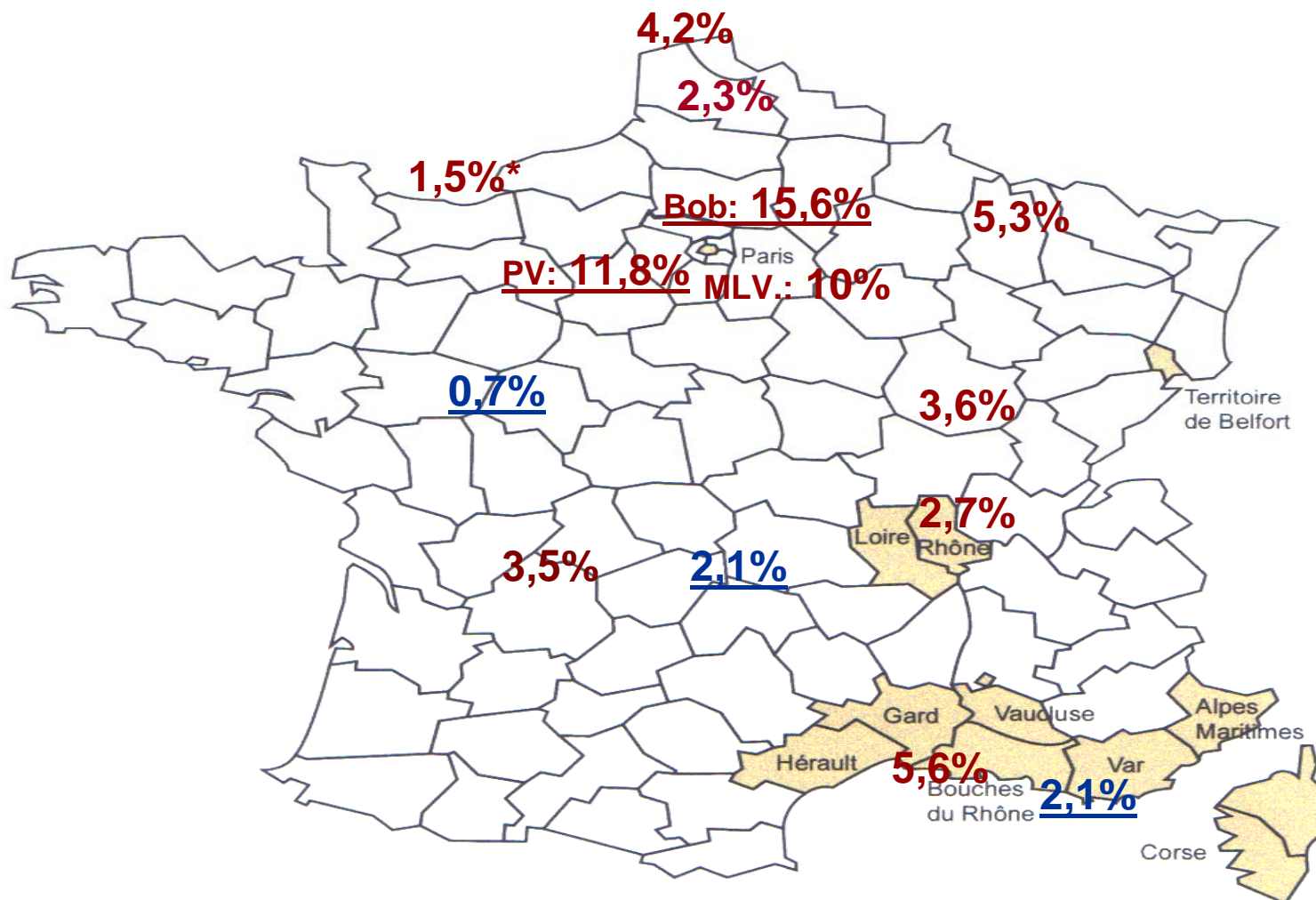
hypothèses

- C'est à travers le corps que vont se cristalliser toutes les valeurs culturelles.
- Divergences des pratiques motrices de ces étudiantes en France et en Tunisie
- Divergences intra-culturelle au sein d'une même communauté

Par départements

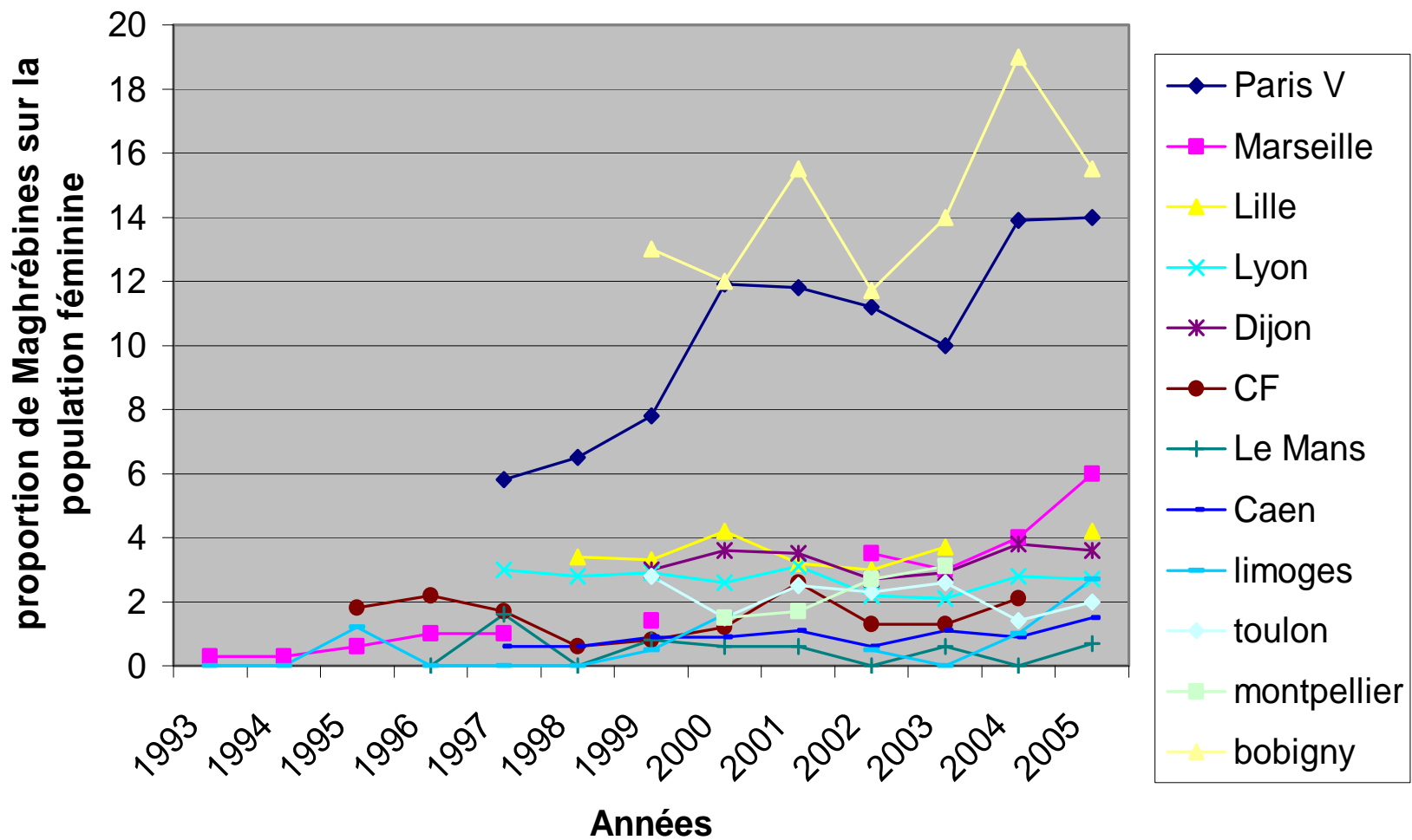


La proportion d'étrangers dans la population totale en 1990

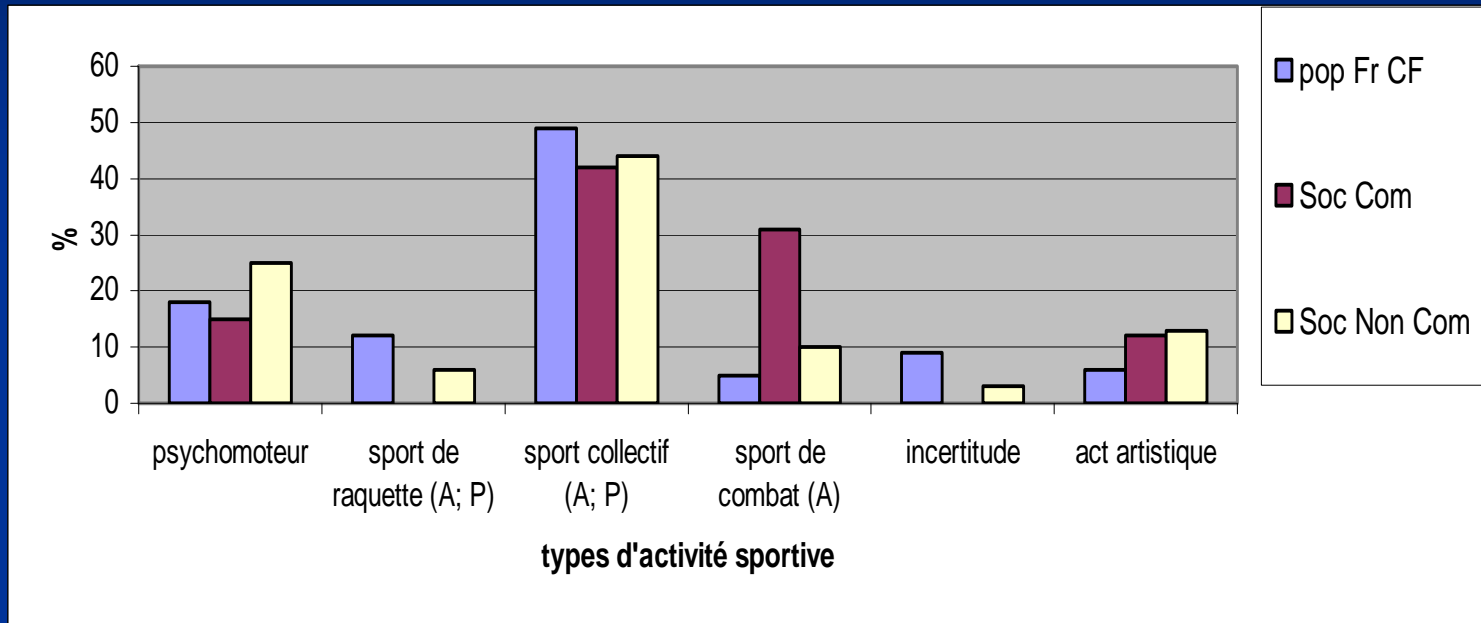


 Départements où les Maghrébines sont les plus représentés au sein de la population étrangère

La proportion des maghrébines dans les UFR STAPS de France métropolitaine



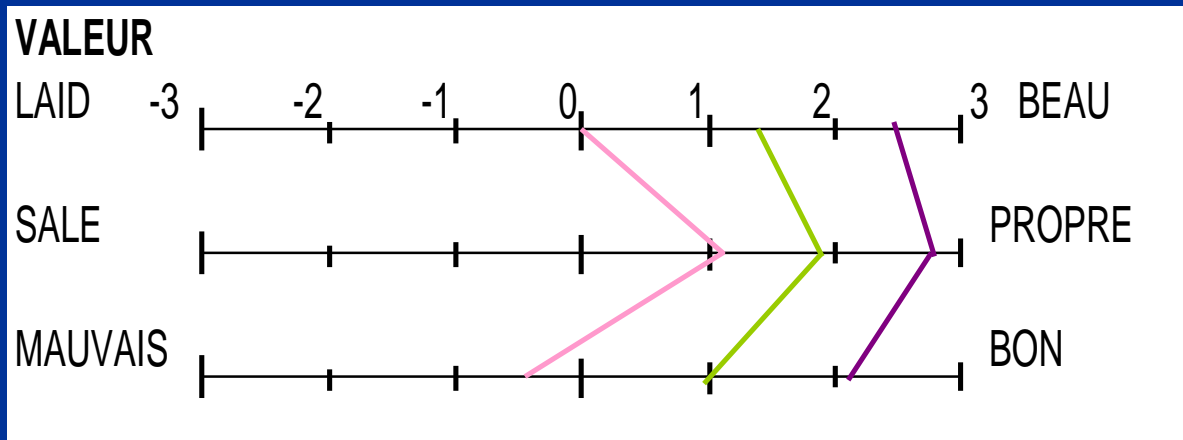
Evolution des proportions des maghrébines (sur la population féminine) dans 12 UFR de France



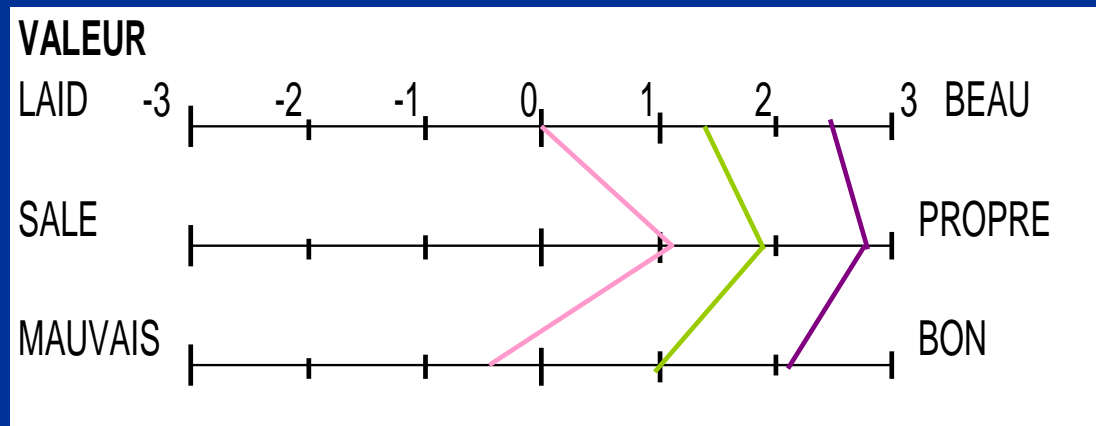
La pratique sportive des étudiantes en tenant compte de leur sociabilité

	Etudiantes STAPS A SNC	Etudiantes STAPS A SC	Etudiantes ISSEP
Effectif	65 filles/ 90 majorité	25 filles /90 minorité	198
Niveau social (père)	Plus de père cadre prof intel., et prof. intermédiaire	Essentiellement de milieu ouvrier et employés	Toutes les classes sociales sont touchées
Activité de la mère	66%	52%	25%
Permis	21% des mères ont le permis 21% des étudiantes	16% des mères ont le permis 19% des étudiantes	11% des mères ont le permis 8% des étudiantes
Baccalauréat	72% bac général dont 45% bac S et 28% bac technique ou pro	56% un bac général dont 36% bac S et 44% bac technique ou pro	85,8% un bac général dont 29% bac S et 43% bac L
Accord	Mère 49% et Père 43% Aucun soutien familial 17% Soutien de toute la famille 6%	Mère 48% et père 40% Aucun soutien familial 24% Soutien de toute la famille 12%	Mère 41% et père 56% Aucun soutien familial 1% Soutien de toute la famille 19%
Sociabilité	+ garçons	+ filles	+ filles
Activités int/ ext	Act. ext = Act. int	Act. ext > Act. int	Act. ext < Act. int.
Pratique religieuse	51% des filles se disent musulmanes Pratiquantes	80% des filles se disent musulmanes pratiquantes	65% des filles se disent musulmanes pratiquantes

Pratique religieuse



Virginité au mariage



conclusion

- Paradoxes des résultats
- Repenser la notion de l'intégration en France
- Un rapport au corps contraire à la vision que devrait avoir d'ordinaire le professeur d'EPS.
- On se pose la question de l'effets sur les générations futures.
- Cela ne remettrait pas en cause leur intégration?
- Pour mieux comprendre cette interculturalité, nécessité de faire des comparaisons internationales